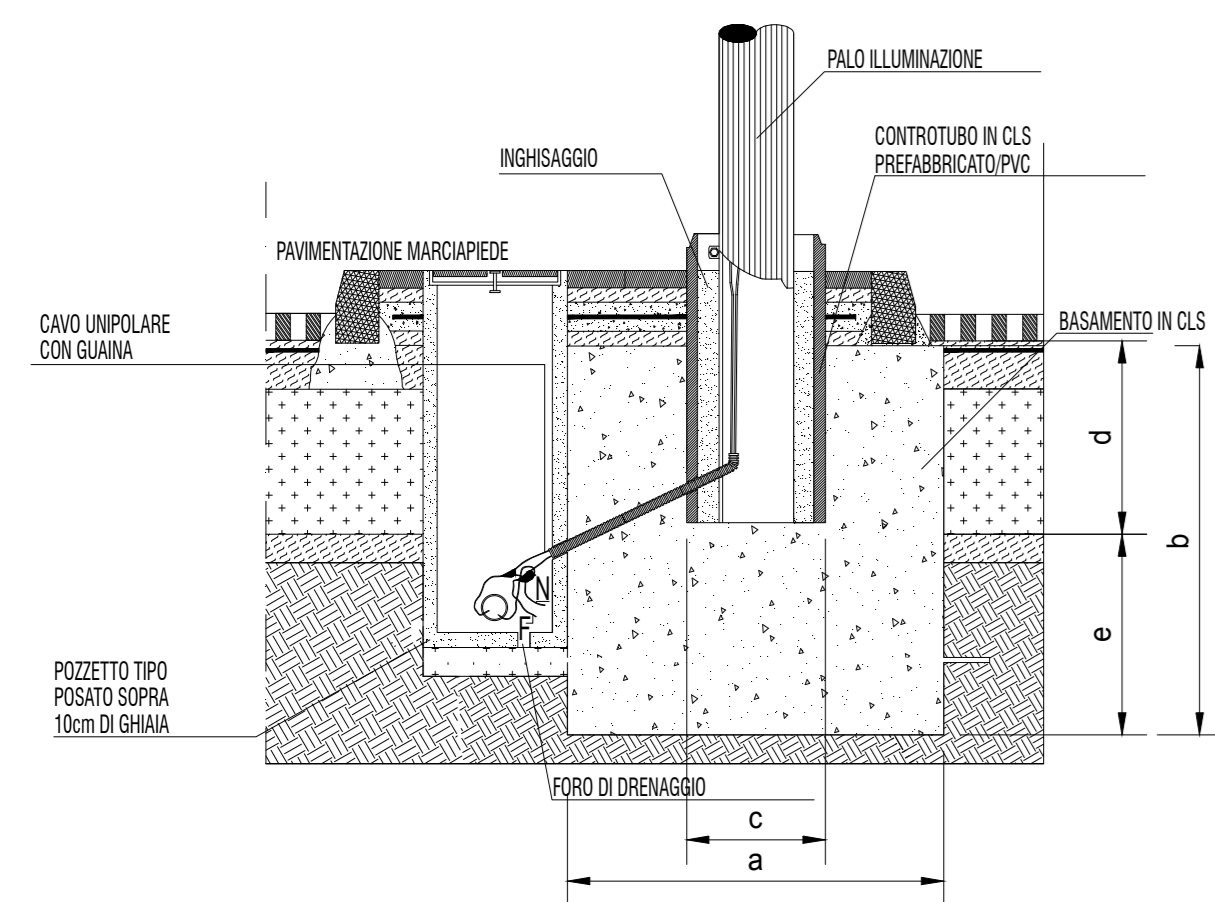
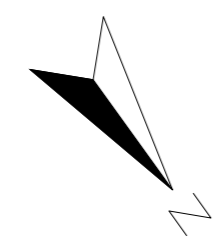


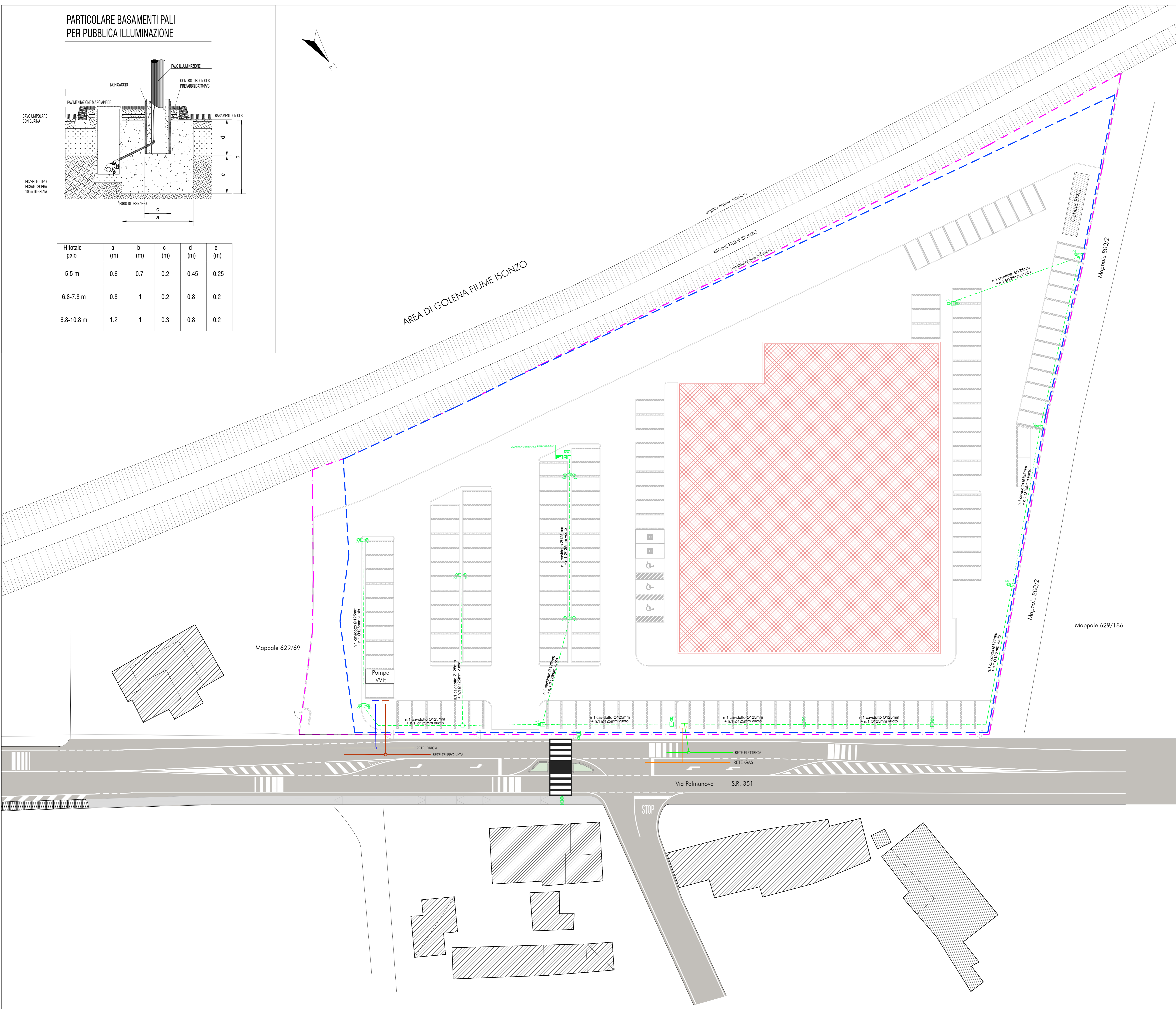
PARTICOLARE BASAMENTI PALI PER PUBBLICA ILLUMINAZIONE



H totale palo (m)	a (m)	b (m)	c (m)	d (m)	e (m)
5.5 m	0.6	0.7	0.2	0.45	0.25
6.8-7.8 m	0.8	1	0.2	0.8	0.2
6.8-10.8 m	1.2	1	0.3	0.8	0.2



AREA DI GOLENA FIUME ISONZO



LEGENDA

- - - LIMITE DI PROPRIETÀ E DI INTERVENTO
- - - PERIMETRO DI ZONA H 3.1
- SUPERFICIE COPERTA EDIFICIO COMMERCIALE
- - - LINEA ELETTRICA ILLUMINAZIONE PIAZZALE 1+1 CAVIDOTTO Ø 125 mm
- [] CORPO ILLUMINANTE A LED DOPIO
- [] CORPO ILLUMINANTE A LED SINGOLO
- LINEA RETE TELEFONICA
- LINEA RETE ACQUEDOTTO
- LINEA RETE GAS
- LINEA RETE ELETTRICA

COMMITENTE
SVILUPPO IMMOBILIARE S.p.A.

CANTIERE: Via Palmanova, 3 - Gradisca D'Isonzo (GO)

PROGETTO
PR.PC. DI INIZIATIVA PRIVATA
"SME GRADISCA"

OGGETTO
PROGETTO OPERE DI URBANIZZAZIONE
PRIMARIA - RETI TECNOLOGICHE
ILLUMINAZIONE PUBBLICA
PARTICOLARI COSTRUTTIVI

SCALA
1:250

TAVOLA

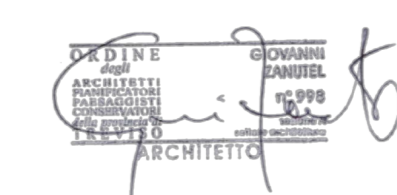
DATA
Luglio 2018

P03

FILE
16_15 Definitivo.dwg

REVISIONE
R01

PROGETTISTA
Arch. Giovanni ZANUTEL



zanutel
ASSOCIATI

Via Callalta Capoluogo, 12
31045 MOTTA DI LIVENZA
(Treviso) - ITALY
Tel. +39 0422 766922
www.zanutelassociati.com
info@zanutelassociati.com

Ai termini di legge la Zanutel Associati si riserva la proprietà di questo disegno con divieto di pubblicarlo o renderlo noto a terzi senza la propria autorizzazione